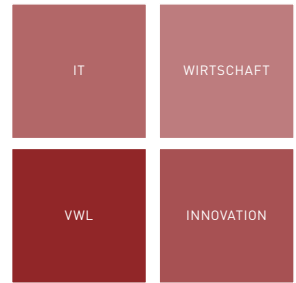


# MORE MASTER

## WIRTSCHAFTSINFORMATIK

»Master of Science - M. Sc.«



### ZIELGRUPPE

Mit Ihrer analytischen Denkweise und Ihrem ausgeprägten Interesse für Technik haben Sie bereits Ihr Bachelorstudium erfolgreich absolviert? Um Ihr Know-how noch weiter auszubauen, ist der Master mit Schwerpunkt in

Wirtschaftsinformatik perfekt dafür geeignet. Dieser Studiengang vertieft sowohl IT-spezifische als auch betriebswirtschaftliche Kenntnisse, die benötigt werden, um Unternehmen zukunftsorientiert mitzugestalten.

### WICHTIGE DATEN

<b>Akademischer Abschluss</b>	Staatlich anerkannter Abschluss »Master of Science - M.Sc.«
<b>Unterrichts- / Prüfungssprache</b>	Deutsch, Englisch
<b>Studienstart</b>	Start ist jederzeit möglich.
<b>Studienlaufzeit</b>	Die Regelstudienzeit umfasst eine Gesamtdauer von 24 Monaten.
<b>Studienorte</b>	Stuttgart, Berlin
<b>Auslandsaufenthalte</b>	2 Auslandsaufenthalte während des Studiums (z. B. bei Partnern in Europa, Asien oder den USA)
<b>Zulassungsvoraussetzungen</b>	<ul style="list-style-type: none"><li>• Sehr gut bis gut abgeschlossenes Studium (Uni, FH, DH)</li><li>• Sehr gute Deutsch- und Englischkenntnisse</li><li>• Erfolgreich absolvierter Bewerbungsprozess</li><li>• Herausforderndes Projekt im Partnerunternehmen von uns oder mit Ihrem aktuellen Arbeitgeber</li></ul>

# STUDIENINHALTE

Während Ihres Studiums sammeln Sie Fach-, Methoden- und Sozialkompetenzen innerhalb folgender Module:

## Grundlagen

### Wissenschaftstheorie und Forschungsmethoden

Empirischen Forschung // Qualitative und quantitative Forschungsmethoden // Methoden zur Hypothesengewinnung

### Statistik

Einführung in multivariate Analysemethoden // Datengewinnung und -aufbereitung // Analyseverfahren, z.B. Regressionsanalyse

### Digitale Geschäftsmodelle

Digital Leadership // Digitaler Innovationsprozess // Digitalisierung und Automatisierung von Geschäftsprozessen und -modellen

### Projekt- und Prozessmanagement

Digital Supply Chain Management // Digitalisierung der Supply Chain // Distributionnetworks und Networkdesign // IT-Support

### Führung und Kommunikation

Kommunikationsmodelle // Verhandlungsstrategien // Unternehmens- und Mitarbeiterführung

### Innovationsmanagement

Digital Intrapreneurship // Innovationsmanagement // Steuerung des Innovationsprozesses

### Web-Engineering

Internet-Netzwerktechnik // HTML / CSS / JavaScript // Debugging und Leistungsmessung // Responsive Web Design

## Spezialisierung

### Data Science

Strategy // Application // Künstliche Intelligenz

### Industrie 4.0

Digitalisierung und Industrie 4.0 // IT-Systeme und Netzwerkarchitekturen // IT-Systeme in der Produktentstehung

### Wissensmanagement

Architekturen für Wissensmanagement und Cognitive Computing // Techniken und Werkzeuge // Wissensnetzwerke- und portale

### Cyber Security

Intrusive Cyber Activities // Cyber Defense und Cyber Warfare // Deep Web

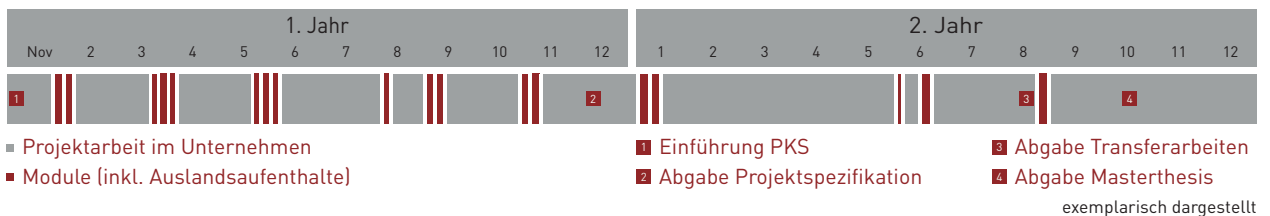
### International Management

Internationale Strategien und Wettbewerbsvorteile // Markteintrittsstrategien // Internationalen Wirtschaftsbeziehungen

### Interkulturelle Kompetenz

Dimensionen von Interkulturalität // Interkulturelle Kommunikation

## STUDIENVERLAUF EXEMPLARISCH DARGESTELLT



Nähere Informationen zu unseren Studiengängen finden Sie auf unserer Website: [www.steinbeis-smt.com](http://www.steinbeis-smt.com)

### Ihre Ansprechpartnerin:

Dipl. rer. com. Jasmin Thiemens  
Studiengangsmanagement an der SBA  
Telefon: 0711 234320-21  
E-Mail: [Jasmin.Thiemens@shb-sba.de](mailto:Jasmin.Thiemens@shb-sba.de)